



# EytjeHof Gristede

Hofladen



image00003.jpeg



## Einkaufen und den landwirtschaftlichen Alltag miterleben.

Erhaschen Sie einen Blick in die Ställe, auf die Felder und in die Zubereitung der EytjeHof-Produkte. Gemeinsam mit den Mitarbeitern wird Ihnen ein Einblick in die tägliche Arbeit gewährt und Sie erhalten qualifizierte Tipps und Hinweise für Küche und Hausgarten.

Hier finden Sie eine Vielfalt an saisonbedingten regionalen Produkten wie z.B. Spargel, Erdbeeren, verschiedenste Gemüse und Kräuter, Blumen, Eier, Geflügel und Rinder.

Schauen sie vorbei und verschaffen sich einen Überblick über das umfangreiche Angebot und genießen Sie Ihr Einkaufserlebnis Hofladen !

Außerhalb der Öffnungszeiten erhalten Sie am "Eytjomat" frische Produkte aus dem Hofladen. Der Verkaufsautomat ist 24 Stunden für Sie geöffnet.

## Preisinformationen:

Informationen zu den Preisen erhalten Sie vor Ort.

## Merkmale:

### Eignung

für jedes Wetter, für Gruppen, Senioren geeignet, für Kinder (jedes Alter)

### Fremdsprachen

Deutsch

### Zahlungsmöglichkeiten

Barzahlung

## Preisinformationen:

## Ansprechpartner:

Familie Arnd Eytting  
Zwischenahner Straße 2  
26215 Wiefelstede

☎ +49 4403 / 8517

☎ +49 4403 / 81133

🏠 [www.eytjehof.de/](http://www.eytjehof.de/)

✉ [eytjehof@t-online.de](mailto:eytjehof@t-online.de)

## Adresse:

Zwischenahner Straße 2  
26215 Wiefelstede - Gristede

☎ 0 44 03 / 85 17

☎ 0 44 03 / 8 11 33

🏠 [www.eytjehof.de/](http://www.eytjehof.de/)

✉ [eytjehof@t-online.de](mailto:eytjehof@t-online.de)

## Autor:

Gemeinde Wiefelstede  
[info@wiefelstede.de](mailto:info@wiefelstede.de)

## Organisation:

Gemeinde Wiefelstede  
<http://wiefelstede.de/>  
[info@wiefelstede.de](mailto:info@wiefelstede.de)



Informationen zu den Preisen erhalten Sie vor Ort.

### Öffnungszeiten:

Wochentag	Uhrzeit
Montag bis Freitag	09:00 - 18:00
Samstag	09:00 - 14:00



QR-Code scannen und diese Seite offline speichern, mit Freunden teilen und mehr.

<https://s.et4.de/3r5Md>

Quelle: destination.one

ID: p\_100036630

Zuletzt geändert am 22.02.2024, 09:31

Während der Spargel- und Beerenobstzeit ist der Hofladen zusätzlich samstags von 09.00 bis 18.00 Uhr sowie sonn- und feiertags von 10.00 bis 14.00 Uhr geöffnet. Am 3. und 4. Adventswochenende: Samstag: 09.00 bis 17.00 Uhr Sonntag: 10.00 bis 17.00 Uhr Bauernmarkt in Oldenburg an der Lambertikirche: Freitag von 11.00 bis 18.00 Uhr Wochenmarkt Wahnbek, Schulstraße 63, NP-Markt: Donnerstag von 07.00 bis 12.00 Uhr Zusätzlich ist der Eytjomat (Verkaufsautomat) auf dem Hof 24 Stunden für Sie geöffnet.



image00004.jpeg



image00005.jpeg

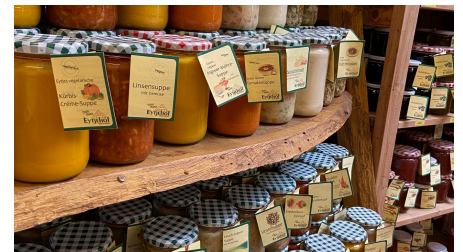


image00033.jpeg



image00034.jpeg



image00035.jpeg



image00037.jpeg