

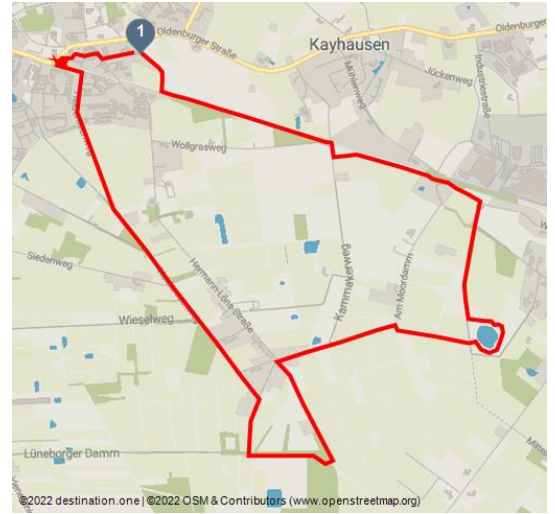


Moorweg

Wanderung



Georg Wilts, Fotoclub Westerstede



Tourdaten:



9,2 km
Distanz



2 h 12 min
Dauer



3 m
Höhenmeter
(aufsteigend)



4 m
Höhenmeter
(absteigend)



10 m
Höchster Punkt



6 m
Niedrigster Punkt

Dieser Wanderweg führt Sie zur Bodenstation Moor im Kayhausermoor zum Fundort der Moorleiche, die im Naturkundemuseum in Oldenburg ausgestellt ist und in das Naturschutzgebiet Engelsmeer. Zudem können Sie entlang des Weges sehen, woher das Moor stammt, dass in der Kurklinik für die Mooranwendungen genutzt wird.

Einen guten Einstieg zu diesem Wanderweg findet man am Scholjegerdes Hof links vom Kayhauser Kamp. Auf der Route vorbei an grünen Feldern und Wiesen, entlang den Bahngleisen, überqueren Sie diese am Ende nach rechts um dann in die Natur zu wandern. Hier führt Sie der Mühlenweg in das Naturschutzgebiet "Engelsmeer", welches man im Frühjahr und Herbst umrunden kann. Entlang der Route erreicht man das Schild "Moorleichenfund". Hier wurde 1922 die Leiche eines 11-13-jährigen Jungen gefunden, dem vor mehr als 2000 Jahren hier Schreckliches widerfahren ist (mehr Informationen über dieses grauenvolle Verbrechen erhält man bei der Hörstation vor Ort!). Dass man dem Moor näher kommt spürt man sofort, da der Boden wesentlich weicher wird. Folgt man dem Schild "Moorpad" gelangt man zur Bodenstation Moor. Zur Linken Seite kann man einen Blick auf ein Moorschlammbecken werfen. Hier wird Moor abgegraben und zur Zwischenahner Kurklinik transportiert, wo man es mit Wasser verdünnt und als Moorbad verwendet. Nun führt Sie der Weg von der Natur wieder in den Ortskern von Bad Zwischenahn zurück.



Autor:

Ammerland Touristik

Organisation:

Ostfriesland Tourismus
<https://www.ostfriesland.travel/>



QR-Code scannen und diese Seite offline speichern, mit Freunden teilen und mehr.

<https://s.et4.de/RmwLd>

Quelle: outdooractive.com
ID: 9B849EF0EA13C246B711A99691049CE5
Zuletzt geändert am 06.08.2023, 19:22

Startpunkt:

Scholjegerdeshof, Oldenburger Str. 43, 26160 Bad Zwischenahn

Zielpunkt:

Scholjegerdeshof

Ausrüstung:

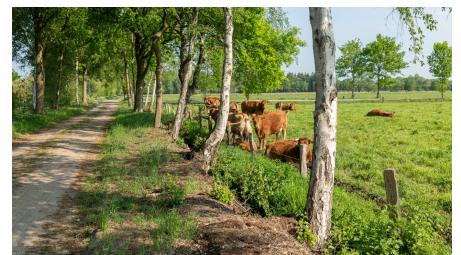
Festes Schuhwerk hilfreich

Tipp des Autors:

Hörstation Moorleiche und Bodenstation Moor



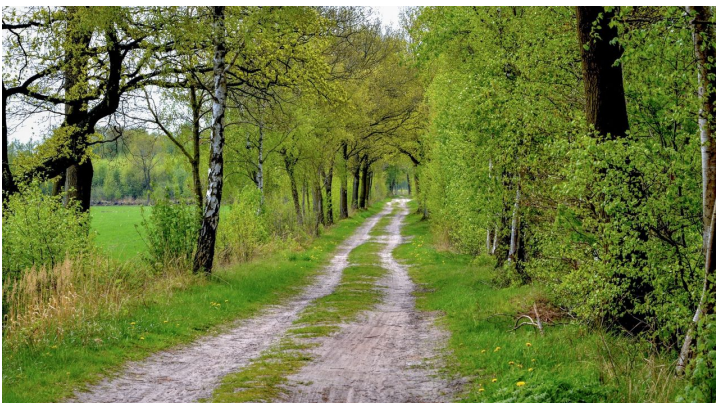
Wandern auf dem Moorweg - © Ammerland Touristik, Ostfriesland Tourismus



Georg Wilts, Fotoclub Westerstede



Ein Teilstück der Strecke - © Ammerland Touristik, Ostfriesland Tourismus



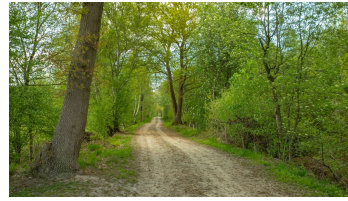
Georg Wilts, Fotoclub Westerstede



Georg Wilts, Fotoclub Westerstede



Ammerland Touristik, Ostfriesland Tourismus



Georg Wilts, Fotoclub Westerstede



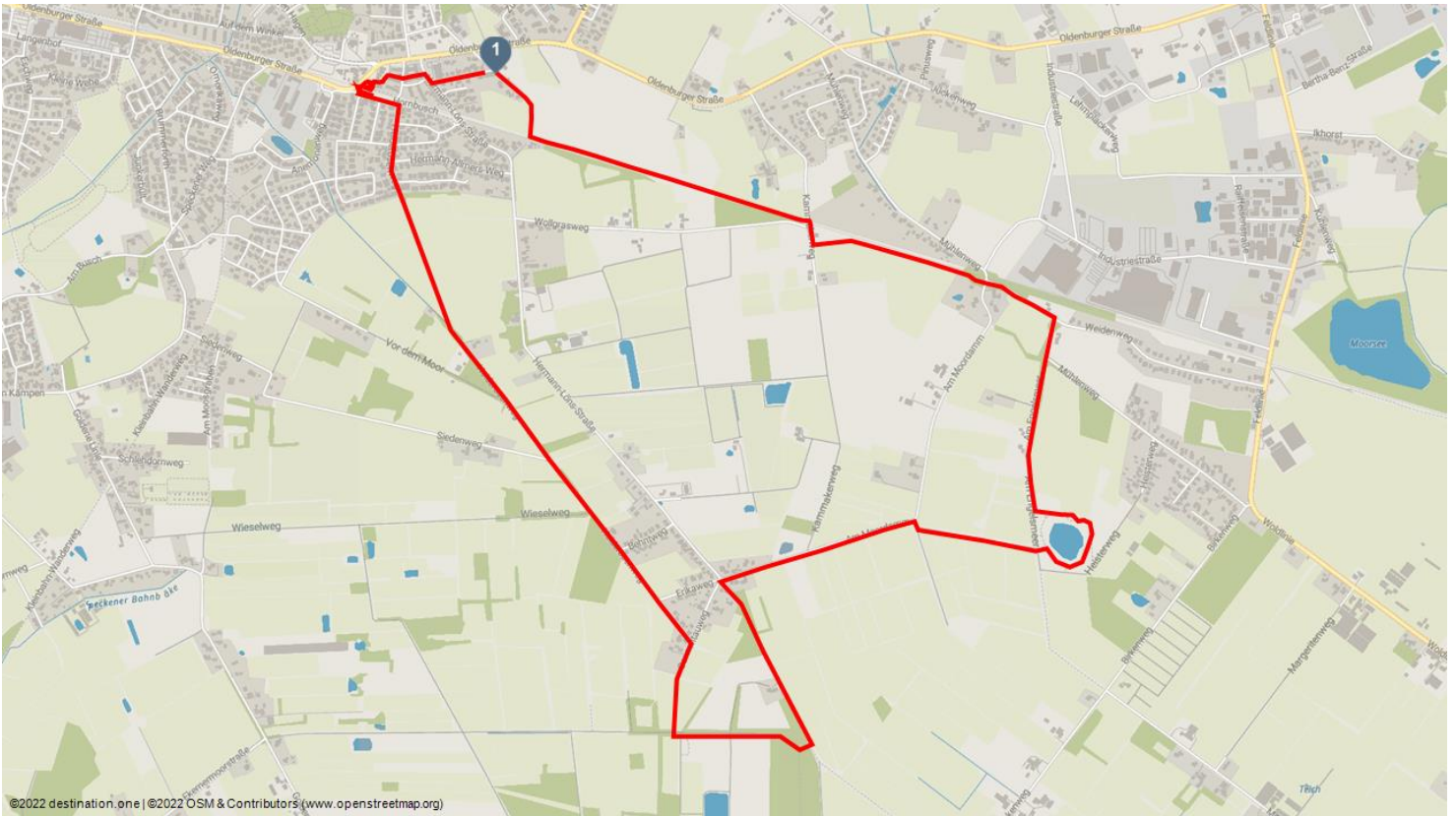
Feld am Wegesrand - © Ammerland Touristik, Ostfriesland Tourismus



Weite Blicke in die Landschaft - © Ammerland Touristik, Ostfriesland Tourismus



Ein Teilstück der Strecke - © Ammerland Touristik, Ostfriesland Tourismus



©2022 destination.one | ©2022 OSM & Contributors (www.openstreetmap.org)