

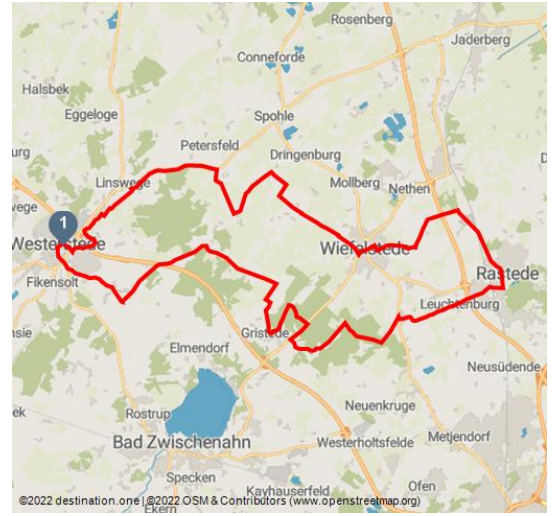


Residenzort und Rhododendronstadt

Radtour



Ammerland Touristik, Ostfriesland Tourismus



Tourdaten:

medium
Schwierigkeit

56 km
Distanz

3 h 30 min
Dauer

49 m
Höhenmeter
(aufsteigend)

49 m
Höhenmeter
(absteigend)

23 m
Höchster Punkt

4 m
Niedrigster Punkt

Empfohlene Jahreszeiten:

JAN	FEB	MRZ	APR	MAI	JUN
JUL	AUG	SEP	OKT	NOV	DEZ

Von der Rhododendronstadt Westerstede zum Ursprung des Rhododendrons im Rasteder Schlosspark

Die rund 57 Kilometer lange Tour führt auf längeren angenehmen Abschnitten auf Asphalt und durch schöne Moor- und Weidegebiete, unterbrochen von zwei Waldkursen. Für alle Freundinnen und Freunde von gestalteter Natur und weitläufigen Spaziergängen empfehlen wir den geschichtsträchtigen Schlosspark in Rastede.

Highlights:

- Der Rhododendronpark Hobbie (Linswege) der Familie Hobbie ist mit 70 Hektar Deutschlands größter Rhododendronpark und wird bereits in der dritten Generation familiär betrieben und gepflegt.



Bewertungen:

- ★★★★☆ Kondition
- ★★★★☆ Erlebnisqualität
- ★★★★☆ Panorama

Autor:

Ammerland Touristik

Organisation:

Ostfriesland Tourismus
<https://www.ostfriesland.travel/>

- Die evangelisch-lutherische St.-Johannes-Kirche in Wiefelstede im Landkreis Ammerland geht auf den ältesten Kirchenbau des Ammerlandes zurück.
- Schlosspark, Schloss und Palais (Rastede): Das Schloss in Rastede war für lange Zeit die Residenz der Grafen und Großherzöge des Hauses Oldenburg und befindet sich noch heute in Familienbesitz. Das Gebäude ist beispielhaft für den Oldenburger Klassizismus. Das der Öffentlichkeit nicht zugängliche Schloss liegt inmitten einer Parklandschaft im englischen Stil. Gegenüber dem Schloss liegt das gemeindeeigene Erbprinzenpalais, das heute für kulturelle Veranstaltungen genutzt wird.
- Rhododendronpark Bruns (Gristede): Unter dem Schutz hoher Kiefern präsentieren sich hier mehr als 1000 Rhododendren und Freiland-Azaleen in vielen Arten und Sorten.
- Petri-Kirche (Westerstede): Der beeindruckende Kirchenbau mit einem 48 Meter hohen Turm ist das Wahrzeichen der Stadt.



QR-Code scannen und diese Seite offline speichern, mit Freunden teilen und mehr.

<https://s.et4.de/1KTLd>

Quelle: outdooractive.com

ID: C2776FFB9F92FA4456799F3091EF4747

Zuletzt geändert am 14.03.2024, 10:54

Startpunkt:

Rastede, Wiefelstede, Westerstede

Zielpunkt:

Westerstede, Wiefelstede, Rastede

Wegbeschreibung:

Die gesamte Tour "Residenzort und Rhododendronstadt" ist mit einer lilafarbenen Ausschilderung versehen. Sie ist in beide Richtungen ausgeschildert, sodass sie in beide Richtungen gefahren und mit anderen Touren kombiniert werden kann. Zudem geben Zwischenwegweiser des Radverkehrssystems unterwegs die Richtung an. Die genaue Routenführung können Sie dem GPX-Track entnehmen oder sich ganz bequem mit der App "Grenzenlos aktiv" navigieren lassen.

Sicherheitshinweise:

Die Tour "Residenzort & Rhododendronstadt" kann ohne jegliche Gefahren durchgeführt werden. Flache Landschaften und gut ausgebaute Radfahrwege ermöglichen eine problemlose Fahrt.

Ausrüstung:

Es wird keine spezielle Ausrüstung benötigt. Zur Sicherheit kann ein Reparatur- und Pannenset mitgeführt werden.

Tipp des Autors:

Museumscfé Ammerland in Wiefelstede, das einzige Café im Ammerland mit einer sonntäglichen "All you can eat"-Aktion für Kaffee, Tee und Kuchen.

Anfahrt:

A28 / A29/ A31

Ihre Anreise erfolgt mit dem PKW entlang der Autobahn A1 und A 29 bis nach Oldenburg und von Oldenburg weiter entlang der A 28 in Richtung Emden/Leer bis nach Westerstede oder Ihrem gewünschten Ziel im Ammerland.

Parken:

Öffentliche und gebührenfreie Parkplätze finden Sie an vielen Start- und Zielpunkten.

Öffentliche Verkehrsmittel:

Sie können bequem mit der Bahn an folgenden Bahnhöfen im Ammerland und in der Region anreisen: Leer, Augustfehn , Westerstede-Ocholt, Bad Zwischenahn, Oldenburg, Rastede. Die anderen Orte und Ortsteile können Sie problemlos mit Bus erreichen.

Karte/Karten:

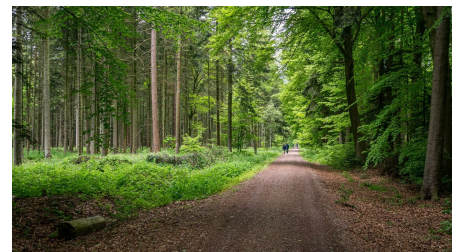
Die Übersichtskarte und das Radwanderkartenset mit allen 15 Themenrouten können Sie hier zum Preis von 7,90 € plus Porto bestellen. Die Einzelkarten haben einen Maßstab von 1 : 30.000.



Ammerland Touristik, Ostfriesland Tourismus



Ammerland Touristik, Ostfriesland Tourismus



Ammerland Touristik, Ostfriesland Tourismus



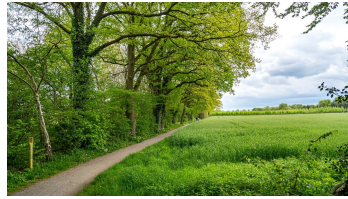
Ammerland Touristik, Ostfriesland Tourismus



Schlosspark in Rastede - © Ammerland Touristik, Ostfriesland Tourismus



Wemkendorf - © Ammerland Touristik, Ostfriesland Tourismus



Ammerland Touristik, Ostfriesland Tourismus



Residenzort und Rhododendronstadt - Kirche Wiefelstede - © Ammerland Touristik, Ostfriesland Tourismus

