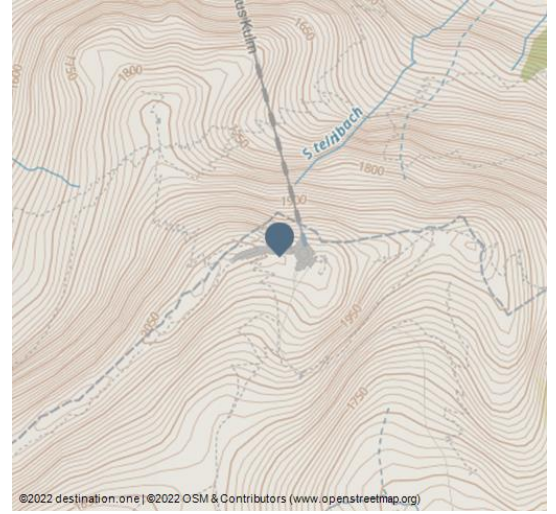




Christkindlimärt Pilatus Kulm



Weihnachten_Weihnachtsmarkt_Christkindlimaert_Pilatus.jpg



©2022 destination.one | ©2022 OSM & Contributors (www.openstreetmap.org)

Entfliehen Sie dem Nebelmeer und besuchen Sie den höchstgelegenen Weihnachtsmarkt Europas.

Auf 2132 Metern über Meer erwartet Sie ein Christkindlimärt mit über 40 reich dekorierten Marktständen. Das Unterhaltungsprogramm mit Mächenerzählerinnen bringt die Augen der Kinder zum Strahlen. Das grandiose Panorama mit Weitblick über Seen und Berge sowie weihnachtliche Köstlichkeiten runden den Besuch auf dem Luzerner Hausberg ab.

Mehr erfahren

Weitere Infos:

Öffnungszeiten Marktstände:
Freitag: 12:00 – 16:00 Uhr
Samstag: 09:00 – 19:00 Uhr*
Sonntag: 09:00 - 16:00 Uhr

*Extrafahrten Samstag:
bis 19:00 Uhr nach Kriens

Termine:

Freitag, 15.11.2024, - 23:59 Uhr
Samstag, 16.11.2024, - 23:59 Uhr
Sonntag, 17.11.2024, - 23:59 Uhr

Veranstaltungsort:

Pilatus-Bahnen AG
6010 Pilatus Kulm

Ansprechpartner:

Pilatus-Bahnen AG
6010 Pilatus Kulm



QR-Code scannen und diese Seite offline speichern, mit Freunden teilen und mehr.

<https://s.et4.de/SqT3f>