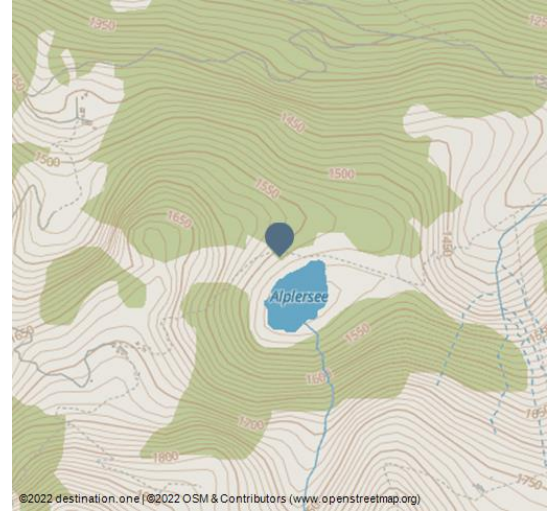




Alpersee



Alpersee - © Luzern Tourismus, Gianluca Steffan



Am Nordhang des Rophaien liegt der glasklare Alpersee.

Der am Nordhang des Rophaien liegende Alpersee ist ein Bergsee in der Gemeinde Sisikon, Uri. Der See liegt auf 1'506 M ü.M und weist ca. eine Länge von 225m und eine Breite von 150m auf.

Im Sommer erwärmt sich der glasklare See auf Badetemperatur.

Merkmale:

Zielgruppe

Individualgäste, Gruppen, Familien

Allgemeine Preisinformationen

Eintritt frei

Ansprechpartner:

Uri Tourismus
Schützengasse 11
6460 Altdorf

☎ +41 41 874 80 00

🏠 <https://uri.swiss/>

✉ info@uri.swiss

Adresse:

6452 Sisikon



QR-Code scannen und diese Seite offline speichern, mit Freunden teilen und mehr.

<https://s.et4.de/-Z-0d>