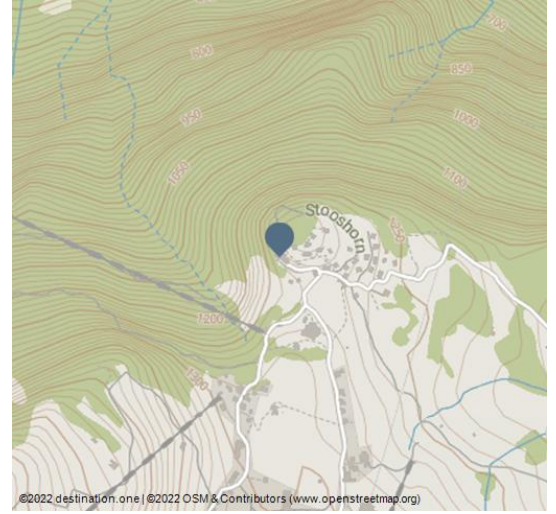




Stoos - Fronalpstock



Stoos-Fronalpstock Winter - © Luzern Tourismus, Beat Brechbühl



Das autofreie Bergdorf Stoos ist ein besonders guter Ort zum Erholen. Ohne Verkehrslärm und Hektik. Unzählige Aktivitäten erwarten Sie und Ihre Familie im Sommer wie auch im Winter.

Mit der steilsten Standseilbahn der Welt ab Schwyz-Schlattli oder mit der Luftseilbahn ab Morschach erreichen Sie das Dorf Stoos. Das ultimative Gipfelerlebnis finden Sie auf dem Fronalpstock.

Die Standseilbahn Schwyz-Stoos wurde Ende 2017 in Betrieb genommen und ist ein technisches Wunderwerk und ein Weltrekord. Dank dem automatischen Niveaueausgleich der Kabinen bemerken Sie nicht, dass die Bahn auf der Fahrt eine 110% Steigung überwindet.

Das vielseitige Bergsportangebot mit Wander- und Erlebniswegen sowie Spass am Stoos-Seeli lässt keine Langeweile aufkommen. Im Winter bieten die präparierten 35 Pistenkilometer rund um den Fronalp- und Klingenstein Winterwanderwege und Loipen, einen Freestylepark und Strecken für Schlitten- und Airboard-Abfahrten.

Fronalpstock

Mit dem Sessellift fahren Sie auf den Fronalpstock, 1'922 Meter über Meer. Hoch über dem Vierwaldstättersee angekommen erwartet Sie ein Idyll erster Klasse: die Aussicht vom Fronalpstock auf zehn Seen und die Zentralschweizer Berge dürfen Sie auf keinen Fall verpassen. Das Restaurant bietet regionale Spezialitäten auf der grossen Panoramaterasse oder in der rustikalen Gaststube an. Lassen Sie sich auf dem Fronalpstock von den unzähligen Berggipfeln wie auch vom Rütli, dem Ursprung der Schweiz auf der gegenüberliegenden Seite, beeindrucken.

Gratwanderweg

Wer das volle Panorama erleben möchte, wandert auf dem beliebten Gratwanderweg vom Klingenstein zum Fronalpstock. Die Schwyzer Berge, die Urner Gipfel und die Glarner Spitzen buhlen um Ihre Aufmerksamkeit. Der Gratwanderweg hält, was sein Name verspricht: senkrecht unten links liegt der Vierwaldstättersee, rechts fällt der Blick ab ins Muotatal.

Adresse:

Stoosplatz 1
6433 Stoos SZ

☎ +41 (0)41 818 08 08

🏠 <https://www.stoos.ch/>

✉ info@stoos.ch



QR-Code scannen und diese Seite offline speichern, mit Freunden teilen und mehr.

https://s.et4.de/ccb_d

Für die Wanderung (Schwierigkeitsgrad T3) sind gute Schuhe mit griffiger Sohle, Wanderausrüstung, Trittsicherheit und gute Kondition dringend empfohlen. Der Wanderweg ist etwa von Juni bis Oktober mit Ketten gesichert.

Merkmale:

Erreichbarkeit / Lage

Mit ÖV erreichbar

Zielgruppe

Individualgäste, Gruppen, Schulklassen, Familien

Swisstainable

Swisstainable Engaged

Buchungsanbieter:



<https://s.et4.de/PKJKf>