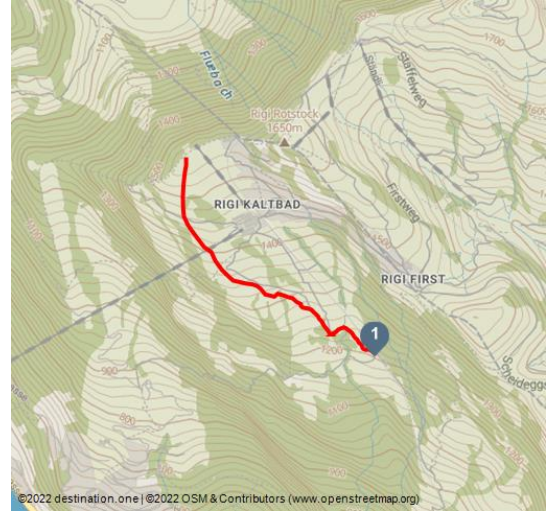





Gratalp Trail



Eine Schneeschuhtour auf der Rigi mit Blick auf See und Berge - © Beat Brechbühl, Gäste-Service Rigi



Tourdaten:

 medium Schwierigkeit	 2 km Distanz	 2 h Dauer	 368 m Höhenmeter (aufsteigend)
 1565 m Höchster Punkt	 1197 m Niedrigster Punkt		

Empfohlene Jahreszeiten:

JAN	FEB	MRZ	APR	MAI	JUN
JUL	AUG	SEP	OKT	NOV	DEZ

Romiti - Chuenzingel - Grathöchi Aufstieg mit einzigartigem Blick auf den Vierwaldstättersee und Rigi Kulm.

Der beschriebene Schneeschuhtrail begleitet Anfänger und Erfahrene durch die alpine Schneelandschaft. Vom Ausgangspunkt Station Romiti führt der wunderschöne Trail zur Grathöchi.

Von da gelangen Sie in wenigen Minuten zur Rigi Bahnstation Staffelhöhe oder wer noch über Reserven verfügt, kann bequem bis zur Station Staffel weiter wandern.

Schneeschuhlaufen braucht keine speziellen technischen Kenntnisse und kann von jedermann, auch auf den präparierten Winterwanderwegen, praktiziert werden.



Bewertungen:

- ★★★★☆ Panorama
- ★★☆☆☆ Kondition

Adresse:

6356 Rigi Kaltbad

Autor:

Gäste-Service Rigi

Die nötige Ausrüstung können Sie im Vermietungscenter Rigi-Sport-Kiosk Rigi Kaltbad ausleihen.

Organisation:

Gäste-Service Rigi
<http://www.rigi.ch/>

Hinweise

Den aktuellen Betriebszustand der Bahnen und Wanderwege finden Sie hier.

Damit sich auch zukünftige Generationen an der Königin der Berge erfreuen können, bitten wir Sie, Ihren Abfall an den Stationen der Rigi Bahnen zu entsorgen. Danke.



QR-Code scannen und diese Seite offline speichern, mit Freunden teilen und mehr.

<https://s.et4.de/2y-0d>

Merkmale:

Informationen

Einkehrmöglichkeit

Startpunkt:

Station Romiti

Zielpunkt:

Grathöchi - Rigi Staffelhöhe

Wegbeschreibung:

Station Romiti (1198 m) - Chuenzingel (1430 m) - Grathöchi (1569 m)

Sicherheitshinweise:

Bitte folgen Sie stets den markierten Schneeschuhtrails.

Ausrüstung:

Gute Winterausrüstung: Dem Wetter angepasste Bekleidung, Wanderschuhe mit gutem Profil, Getränke, Verpflegung, Stöcke.

Tipp des Autors:

Im Kräuterhotel Edelweiss auf Rigi Staffelhöhe lohnt sich die Einkehr besonders, da dort viele hausgemachte Spezialitäten mit heimischen Rigi Produkten angeboten werden.

Anfahrt:

Vitznau: A4 Ausfahrt Küssnacht am Rigi, Wegweiser folgend nach Vitznau

More information: www.luzern.com | shop.luzern.com

Parken:

An den Stationen der Rigi Bahnen in Vitznau stehen Ihnen gebührenpflichtige Parkplätze zur Verfügung.

Weiter Infos zur Anfahrt und Parking

Wir empfehlen jedoch ÖV statt Auto: Zurücklehnen, Geniessen und erst noch etwas Gutes für die Umwelt tun.

Öffentliche Verkehrsmittel:

Die Station Romiti, der Ausgangspunkt der Wanderung, ist via Vitznau mit der Zahnradbahn bequem erreichbar.

Hier gehts zum Fahrplan

Weitere Infos / Links:

Den Wildtieren zuliebe:

- Im Winter brauchen Wildtiere ruhige Rückzugsgebiete, um überleben zu können. Bleiben Sie bitte auf der Route, damit die Wildtiere nicht gestört werden.
- Wir bitten Sie, Ihren Hund an der Leine zu führen.

