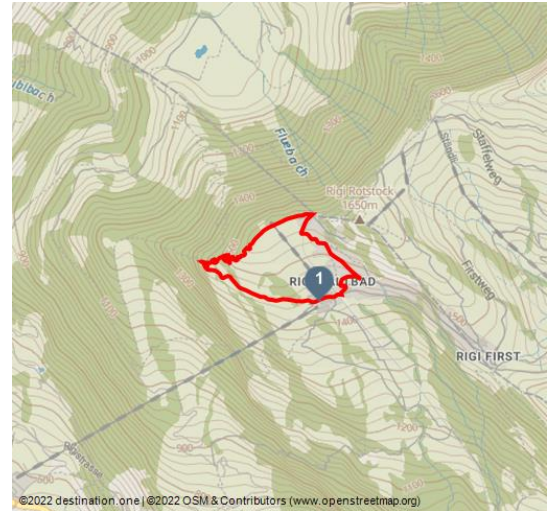




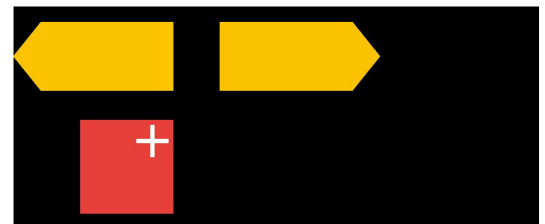
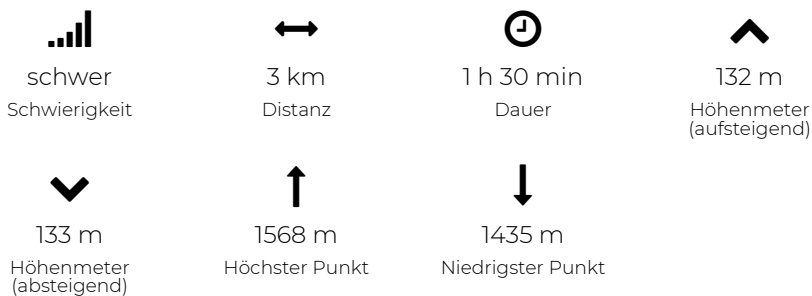
Kaltbad - Känzeli - Staffelhöhe - Kaltbad (Barrierefrei / JST)



Rigi Staffelhöhe - © Rita Baggenstos, Schwyzer Wanderwege



Tourdaten:



Empfohlene Jahreszeiten:

JAN	FEB	MRZ	APR	MAI	JUN
JUL	AUG	SEP	OKT	NOV	DEZ

Der JST - Mountaindrive Geländerollstuhl eröffnet ganz neue Perspektiven der Mobilität. Wanderwege die als unmöglich mit einem Handrollstuhl gelten, sind das reinste Vergnügen mit dem JST!#Gemeinsam fernab von Asphaltstrassen wandern und die Königin der Berge hautnah erleben und genießen.

Mit Hilfe des von der Stiftung Cerebral gestifteten JST Multidrive ist dies auf der Rigi ab Frühling 2021 auch für Rollstuhlfahrerinnen und Rollstuhlfahrer möglich. Dank eines äusserst leistungsfähigen Elektromotors können nicht nur holprige Wanderwege, sondern auch starke Steigungen problemlos bewältigt werden.

Nach der Anreise nach Rigi Kaltbad (es wird die Anreise mit der Luftseilbahn über Weggis empfohlen), kann der JST Mountaindrive im DLZ Kaltbad

Bewertungen:

- ★★★★★ Panorama
- ★★★★★ Kondition

Adresse:

6356 Rigi Kaltbad

Autor:

Rita Baggenstos

Organisation:

Schwyzer Wanderwege
<http://www.schwyzer-wanderwege.ch/>

nach vorgängiger Reservation und nach einer kurzen Instruktion durch das Personal der Tourist-Info bezogen werden.

Der Rollstuhl darf nur auf vordefinierten Routen benutzt werden. Kartenmaterial mit Toureninformationen werden vor Ort abgegeben oder können bereits im Voraus hier heruntergeladen werden.



QR-Code scannen und diese Seite offline speichern, mit Freunden teilen und mehr.

<https://s.et4.de/qCN8f>

Hinweise

Den aktuellen Betriebszustand der Bahnen und Wanderwege finden Sie hier.

Damit sich zukünftige Generationen an der Königin der Berge erfreuen können, bitten wir Sie, Ihren Abfall an den Stationen der Rigi Bahnen zu entsorgen. Danke.

Merkmale:

Informationen

Einkehrmöglichkeit, Rundweg, Barrierefrei

Startpunkt:

Rigi Kaltbad

Zielpunkt:

Rigi Kaltbad

Wegbeschreibung:

Von der Bergstation der Luftseilbahn Weggis - Rigi Kaltbad führt die Naturstrasse bequem zum Känzeli, einer der schönsten Aussichtspunkte der Rigi. Auf dem nächsten Wegstück, nach Rigi Staffelhöhe, steigt der Weg stetig an. Ab Staffelhöhe gelangen Sie auf der geteerten Strasse bequem zurück nach Rigi Kaltbad.

Sicherheitshinweise:

Die Reichweite des Rollstuhls hängt sehr stark von verschiedenen Faktoren ab. Dazu zählen unter anderem die Tagestemperatur, die Höhenmeter aber auch der Fahrstiel und das Gewicht des Fahrenden. Wir haben die Touren so gestaltet, dass die Akkulaufzeit Sie sicher an den Ausgangspunkt zurück bringt.

Notruf: 144, Erste Hilfe

Tipp des Autors:

Beim Aussichtspunkt Känzeli lohnt es sich etwas länger zu verweilen und den Blick über den Vierwaldstättersee schweifen zu lassen.

Anfahrt:

More information: www.luzern.com | shop.luzern.com

Es wird empfohlen via Weggis mit der Luftseilbahn Weggis-Rigi Kaltbad anzureisen. Das Bahnpersonal hilft Ihnen gerne bei der Bedienung des Transportliftes.

Weitere Infos zur Anreise.

Parken:

An den Stationen Vitznau und Weggis stehen gebührenpflichtige Behindertenparkplätze zur Verfügung.

Öffentliche Verkehrsmittel:

Die Anreise nach Rigi Kaltbad ist mit der Zahnradbahn ab Vitznau oder der Luftseilbahn ab Weggis möglich.

