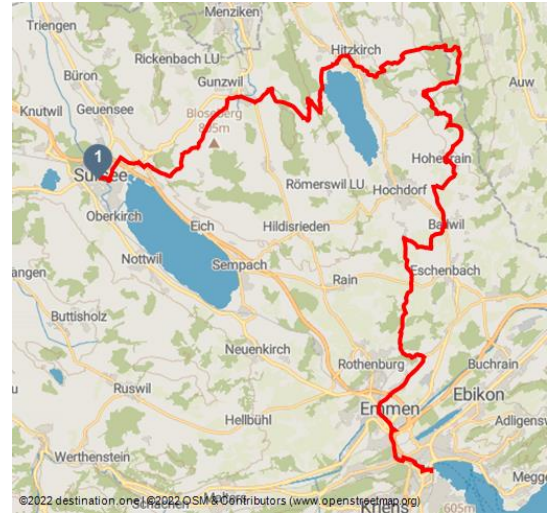




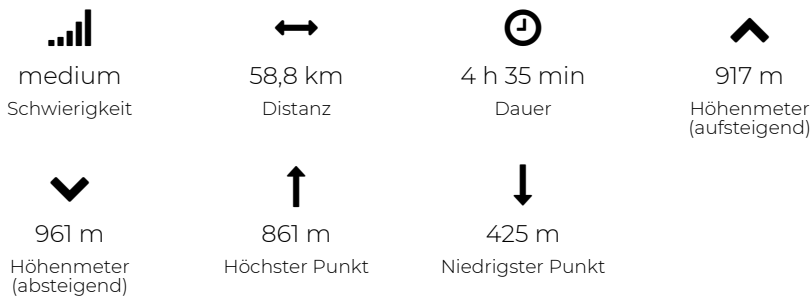
Route «1291» Etappe 7: Sursee – Luzern



Das Weingut des Schlosses Heidegg im Seetal eignet sich bestens für einen Zwischenstopp auf der Route 1291. - © Nico Schärer | Luzern Tourismus



Tourdaten:



Bewertungen:

- ★★★★★ Panorama
- ★★★★☆ Kondition

Empfohlene Jahreszeiten:

JAN	FEB	MRZ	APR	MAI	JUN
JUL	AUG	SEP	OKT	NOV	DEZ

Adresse:

6210 Sursee

Autor:

Luzern Tourismus AG

Fast geschafft! Die siebte und letzte Etappe der Route 1291 führt Sie durch das Seetal: Von Sursee aus geht es nach Beromünster, weiter über Hochdorf zurück in die Stadt Luzern.

Organisation:

Region Luzern-Vierwaldstättersee
<https://www.luzern.com/>

Geniessen Sie die siebte und letzte Etappe der Route 1291 nochmals in vollen Zügen. Von Sursee aus führt sie nach Beromünster zur prachtvollen Stiftskirche St. Michael. Von hier aus geht es zum Schloss und Weingut Heidegg, auf einen Abstecher in den Aargau nach Beinwil und wieder zurück ins luzernische Hochdorf. Geniessen Sie das Seetal um den Baldeggersee und lassen Sie die Landschaft auf sich wirken. Denn langsam aber sicher spüren Sie, wie die Landschaft wieder städtischer wird, während Sie die Agglomeration Luzerns durchfahren. Nach Rothenburg und Emmenbrücke führt Sie der Weg wieder zurück zum Ausgangspunkt der Route 1291, an den Bahnhof Luzern. Gönnen Sie sich nun einen kühlen Drink in einer schönen



QR-Code scannen und diese offline speichern, mit Freunden teilen und mehr.

<https://s.et4.de/HW-0d>

Bar am Vierwaldstättersee oder ein leckeres Eis in einer der vielen Gelaterias in der Stadt.

Fahrtweg: ca. 60 km | Aufstieg 920 hm | Abstieg 960 hm

Merkmale:

Informationen

Einkehrmöglichkeit, Barrierefrei

Startpunkt:

Sursee

Zielpunkt:

Luzern

Wegbeschreibung:

Von Sursee aus führt Sie die Route bergauf nach Beromünster. Von hier aus fahren Sie einmal quer durchs Luzerner Seetal: Auf Hitzkirch folgt Beinwil, Hohenrain, Ballwil und schliesslich Hochdorf. Weiter geht es um Eschenbach herum via Emmen und Emmenbrücke zurück nach Luzern.

Beachten Sie auf dieser Route die Signaletik vor Ort. Auf einzelnen Streckenabschnitten gilt zum Teil ein Verbot für schnelle E-Bikes (45er mit gelber Nummer). Hier finden Sie die Verkehrssignale und deren Bedeutung.

Bei Hofdurchfahren bedanken wir uns im Namen der Landwirte für die Durchfahrt in angepasster, reduzierter Geschwindigkeit.

Sicherheitshinweise:

Diese Etappe führt über vielbefahrene Strassen. Achten Sie auf Ihre Sicherheit im Strassenverkehr.

Beachten Sie auf dieser Route die Signaletik vor Ort. Auf einzelnen Streckenabschnitten gilt zum Teil ein Verbot für schnelle E-Bikes (45er mit gelber Nummer). Hier finden Sie die Verkehrssignale und deren Bedeutung.

Bei Hofdurchfahren bedanken wir uns im Namen der Landwirte für die Durchfahrt in angepasster, reduzierter Geschwindigkeit.

Ausrüstung:

- E-Bike (inkl. Ersatzakku, falls möglich) und Ladegerät für unterwegs
- Geeignete Ausrüstung zur eigenen Sicherheit

Falls Sie kein eigenes E-Bike besitzen, empfehlen wir Ihnen «Rent a Bike». Mieten Sie das für Sie passende E-Bike online und holen Sie es bequem am Bahnhof Luzern ab.

Tipp des Autors:

Das Seetal ist das Luzerner Tal der Schlösser. Nutzen Sie diese Chance und besuchen Sie die eindrücklichen Burgen und Schlösser vor Ort. Vom Schloss Heidegg aus blicken sie auf das Weingut Heidegg, welches mit einer spannenden Auswahl an Weiss- und Rotweinen sowie weiteren Spezialitäten überzeugt.

Literatur:

- Karte Veloland Schweiz mobil

Weitere Infos / Links:

Historische Highlights der 7. Etappe

- Beromünster: Landessender und Chorherrenstift
- Seetal: Schloss Heidegg
- Luzern: Kapellbrücke mit Wasserturm

Kulinarische Highlights der 7. Etappe

- Seetal: Wirtshaus Herlisberg
- Luzern: Max Chocolatier

Übernachtungstipps der 7. Etappe:

- Sursee: Hotel Sursee
- Luzern: Hotel Drei Könige



©2022 destination.one | ©2022 OSM & Contributors (www.openstreetmap.org)