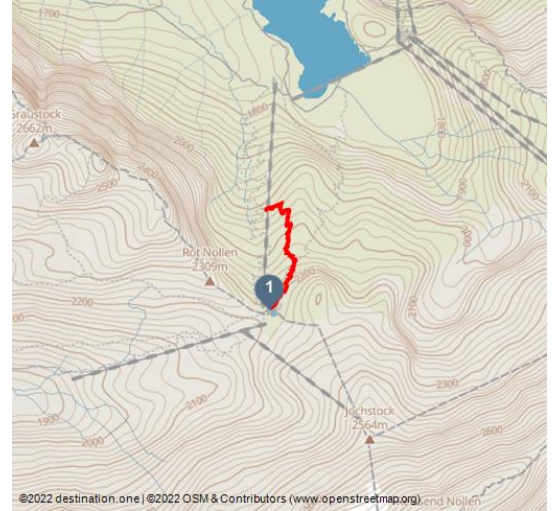




Trudy-Trail Engelberg



Trudy Trail - © Engelberg - Titlis Tourismus, Engelberg-Titlis Tourismus, MARTIN BISSIG



Tourdaten:



Empfohlene Jahreszeiten:

JAN	FEB	MRZ	APR	MAI	JUN
JUL	AUG	SEP	OKT	NOV	DEZ

Der Trudy Trail - nach der Hüttenwartin am Jochpass benannt - ist die anspruchsvollere Strecke im oberen Teil des Jochpasses. Auf dem Weg liegen einige schwierige Passagen, Steilwandkurven und Hindernisse. Perfekt für Downhill-Geniesser.

Um zum Ausgangspunkt des Trails zu gelangen, gibt es zwei Varianten. Entweder Sie entscheiden sich für die bequeme Variante und nehmen ab Engelberg den Titlis Xpress. Bei der Bergstation Trübsee steigen Sie aus und fahren am linken Seeufer entlang bis zur Talstation Jochpass. Für das kurze Teilstück werden etwa 5 Minuten benötigt. Oder aber Sie treten ab der Talstation der Titlis Bergbahnen via Untertrübsee zum Trübsee in die Pedale. Zum Start des Trails geht es ab da mit der Sesselbahn.



Bewertungen:

★★★★☆ Panorama

Adresse:

6386 Wolfenschiesen

Autor:

Engelberg - Titlis Tourismus

Organisation:

Region Luzern-Vierwaldstättersee
<https://www.luzern.com/>



QR-Code scannen und diese Seite offline speichern, mit Freunden teilen und mehr.

<https://s.et4.de/88wyf>

Merkmale:

Informationen

Einkehrmöglichkeit, Barrierefrei

Startpunkt:

Jochpass

Zielpunkt:

Rossboden

Wegbeschreibung:

Jochpass-Rossboden

Sicherheitshinweise:

Teilweise herausfordernde, schwierige Passagen

Ausrüstung:

Die Sportshops in Engelberg bieten ein umfangreiches Angebot an Bikes und Zubehör zum Mieten und Kaufen. Auch für Reparaturen und Ersatzteile lohnt sich das Vorbeischaun.

Anfahrt:

Mit dem Auto fahren Sie auf der A2 (Basel-Gotthard) bis Stans Süd, dann auf der Hauptstrasse 20 km nach Engelberg. Engelberg liegt 30 Minuten von Luzern, 1 Stunde und 15 Minuten von Basel, Zürich oder Bern.

Parken:

Parkplätze stehen in Engelberg kostenpflichtig zur Verfügung.

Öffentliche Verkehrsmittel:

Nationale und internationale Verbindungen (ab Zürich Flughafen Verbindungen im Halbstundentakt mit ca. 1h Fahrzeit) bis Luzern. Danach mit der Zentralbahn in 43 Minuten durch eine abwechslungsreiche Landschaft und Schluchten hinauf nach Engelberg.

Weitere Infos / Links:

- Mountainbike Verhaltenskodex
- Bikeshops
- Bikeschulen und Guiding
- Bikehotels
- Bikefreundliche Betriebe
- Bike Transport

More information: www.luzern.com | shop.luzern.com

