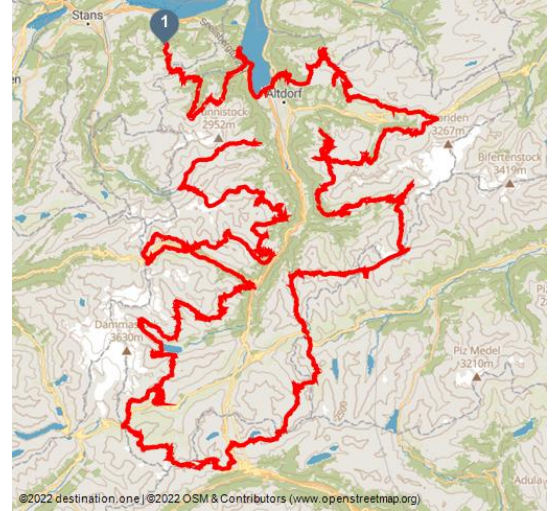











## Urner Alpenkranz gesamte Route



Aussicht von der Hüfi-Hütte - © Sanna Laurén, Verein Urner Wanderwege



### Tourdaten:

 schwer Schwierigkeit	 382,5 km Distanz	 150 h 12 min Dauer	 27777 m Höhenmeter (aufsteigend)
 27837 m Höhenmeter (absteigend)	 2836 m Höchster Punkt	 434 m Niedrigster Punkt	



### Empfohlene Jahreszeiten:

JAN	FEB	MRZ	APR	MAI	JUN
JUL	AUG	SEP	OKT	NOV	DEZ

### Der Urner Alpenkranz

Der Urner Alpenkranz ist eine Weitwanderung rund um den Kanton Uri mit 40 Etappen. Sie führt von Hütte zu Hütte, von Berggasthaus zu Berggasthaus und bietet von leichten Wanderungen in den Voralpen bis zu alpinen Bergtouren in den hochalpen alles, was ein Wanderherz begehrt. Wer will, kann die Wanderungen mit Schifffahrten und Seilbahnerlebnissen, mit Gaumen- oder auch mit Badefreuden in Bergseen verbinden. Unterwegs winkt immer wieder die erholsame Einkehr in schöne Berghütten und Berggasthäuser.

Es erwarten#Sie 150 Wanderstunden auf eine Strecke von rund 360 Kilometern und 53000 Höhenmetern!

Berge bieten Aussichten und Einsichten

### Bewertungen:

- ★★★★★ Panorama
- ★★★★★ Kondition

### Adresse:

6375 Beckenried

### Autor:

Sanna Laurén

### Organisation:

Verein Urner Wanderwege  
<http://www.urnerwanderwege.ch/>

Was den Einheimischen seit jeher klar ist, zeigt sich auf dem Urner Alpenkranz jedem Wanderer aus nah und fern eindrücklich: Uri findet nicht nur in Staumeldungen im Autoradio statt, sondern bietet eizigartige Lebens-, Wirtschafts- und Erholungsräume. Dieses Uri mit seiner eigenwilligen Gebirgsarchitektur, stillen Winkeln in einsamen Tälern, ungezählten Naturschönheiten und Verbogenen Raritäten lädt dazu ein, es immer wieder neu zu entdecken und auf sich wirken zu lassen.



QR-Code scannen und diese Seite offline speichern, mit Freunden teilen und mehr.

<https://s.et4.de/QVzmf>

Uri zählt zu den ausgeprägtesten Gebirgskantonen der Schweiz. Durch steile Felsen mündet die imposante Axenstrasse in den Urner Tallboden. In den grenzbestimmenden Bergen entspringen die Flüsse Reuss, Tessin, Rhein und Rhone. Und neben dem Anschluss von Norden her verbinden die Alpenpässe Klausen, Susten, Oberalp, Furka und Gotthard unseren Kanton mit dem Rest der Schweiz.

Zwischen Urnersee und Gotthard finden sich unzählige, traumhafte Wanderrouten und gut markierte Bergwege - hoch über nebligen Tälern und grauen Alltagsorgen. Noch vor 200 Jahren lösten dieselbe Berge Angst und Schrecken aus. Heute sind sie eine Quelle der Inspiration, der Kraft und Gesundheit. Sie erzielen mit aktiven, naturnahen und lebensechten Begegnungen einen beispiellosen Abbau von Alltagsstress. Und so wird, wenn sich zähe Hochnebeldecken über Niederungen und Gemüter legen, auch der Urner Alpenkranz zu einem Ziel der kleinen Fluchten. Ausgangspunkte für diese Erlebniswelt bilden die Berghütten und Berggasthauäuser im ganzen Kanton.

### **Merkmale:**

#### **Informationen**

Barrierefrei

### **Startpunkt:**

Klewenalp

### **Zielpunkt:**

Brüsti

### **Sicherheitshinweise:**

Bergwandern ist anspruchsvoll.

Für die Berg- & Alpinwanderwege sind Kenntnisse der Gefahren im Gebirge (Steinschlag, Rutsch-/Absturzgefahr, Wetterumsturz) nötig. Feste Wanderschuhe mit griffiger Sohle, witterungsgemässe Ausrüstung, topographische Landeskarten (nicht nur Smartphone), Kompass und Höhenmesser gehören zur Grundausrüstung. Für die Alpinwanderwege sind zusätzlich auch Seil, Pickel und evtl. Steigeisen empfohlen. Zusätzlich

More information: [www.luzern.com](http://www.luzern.com) | [shop.luzern.com](http://shop.luzern.com)

gehören zur Grundausrüstung auch ein Taschenapotheke, Rettungsdecke und Mobiltelefon für Notfälle.

Es ist empfehlenswert, eine seriöse Tourenplanung und sorgfältige Vorbereitung für jede Wanderung zu machen. Das Wetter in den Bergen kann sehr schnell ändern. Nebel kann auch im Sommer die Orientation schwierig machen. Die grösste Gefahr im Sommer nebst der Hitze sind Gewitter. Gewitter mit starkem Regen und Hagel machen aus einem kleinen Bächlein schnell grosse Flüsse und die Gefahr von Murgängen und Steinschlag erhöhen sich. Deswegen ist wichtig, den Wetterbericht zu interpretieren bei der Tourenplanung. Wärmegewitter kommen oft erst am Nachmittag, aber Frontengewitter kann es zu jeder Tageszeit geben. Allgemein lohnt es sich im Sommer früh unterwegs zu sein.

Bergführer/-innen oder qualifizierte Wanderleiter/-innen (bis T4) sind für Alpinwanderwege empfohlen (weiss-blau-weiss markierten Route), Wanderleiter/-innen für Wanderungen und Bergwanderungen. Sie übernehmen die Organisation & Planung der Touren, damit die Gäste die Wanderung einfach geniessen können.

Der Urner Wanderplaner und die Uri Outdoor App helfen bei der Planung. Über Geo Admin findet man viele nützliche Informationen wie zB. wo sich Weiden mit Herdeschutzhunden, Mutterkuhweiden und auch Wildruhezonen befinden.

Wanderinnen und Wanderer wandern auf eigene Verantwortung. Der Verein Urner Wanderwege haften nicht für Unfälle, die sich während den Urner Alpenkranz Wanderung ereignen.

### **Ausrüstung:**

- Feste Wanderschuhe mit griffiger Sohle, witterungsgemässe Ausrüstung, topographische Landeskarten (nicht nur Smartphone), Kompass und Höhenmesser gehören zur Grundausrüstung.
- Zusätzlich gehören zur Grundausrüstung auch ein Taschenapotheke, Rettungsdecke und Mobiltelefon für Notfälle.
- Stöcke und Gletscherausrüstung für Gletschertouren sind notwendig.
- Wanderstöcke sind sehr hilfreich in Blockgeröll, vor allem mit schwerem Rucksack.
- Für Alpinwanderwege sind zusätzlich je nach Etappe Seil, Klettergurte, Pickel und Steigeisen empfohlen.

### **Tipp des Autors:**

Urner Wanderwege wünscht Ihnen zusammen mit den Berghütten- und Berggasthäusern schöne Wanderstunden, interessante Begegnungen und viele tolle Erlebnisse.

**Literatur:**

[www.alpenkranz.ch](http://www.alpenkranz.ch)

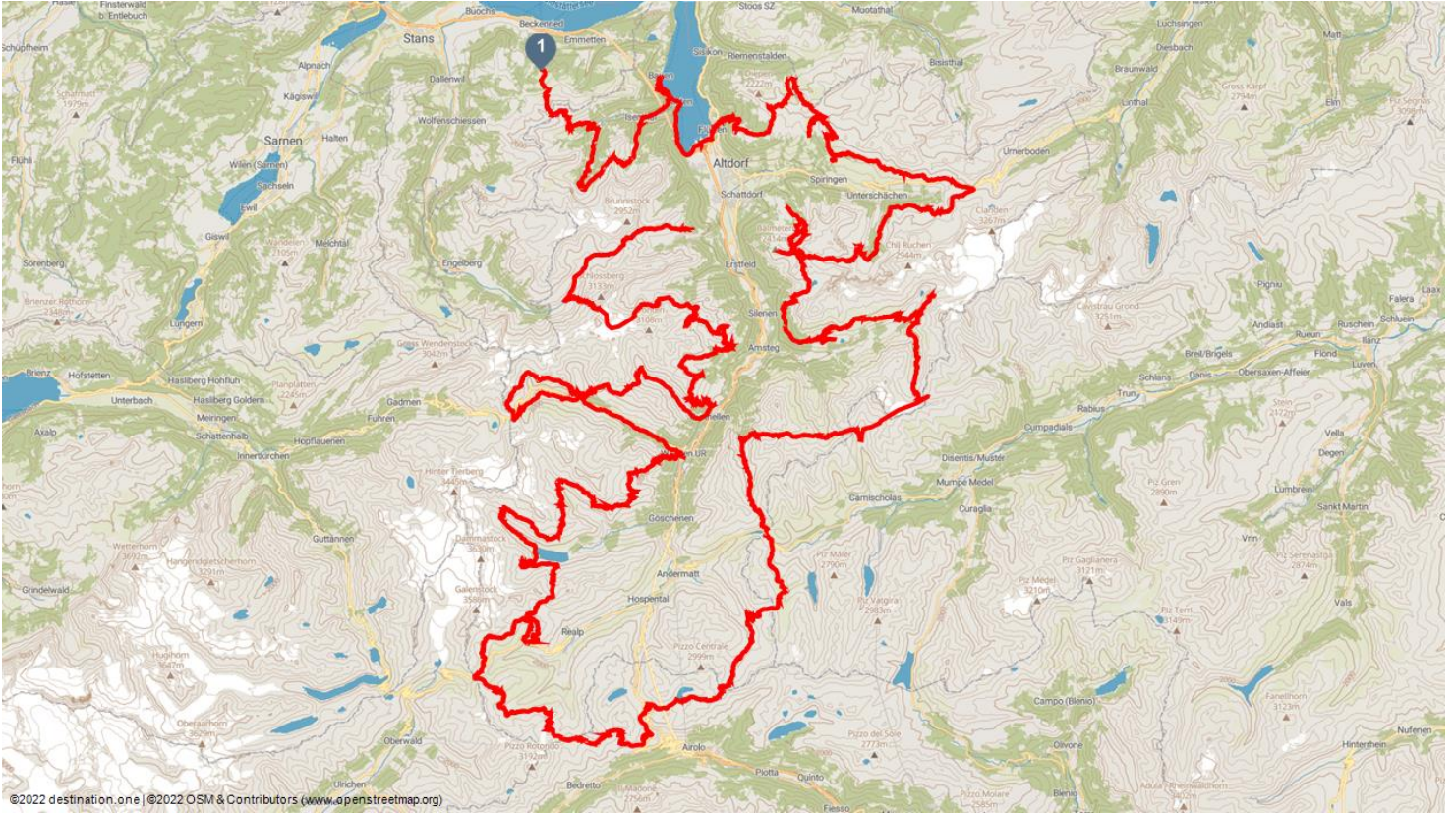
**Karte/Karten:**

- Wander- und Bikekarten in spezieller Kartenbox (Set)

Urnersee, Schächental, Maderanertal und Gotthard.

**Weitere Infos / Links:**

- [www.alpenkranz.ch](http://www.alpenkranz.ch)
- Lokale Bergführer/-innen & qualifizierte Wanderleiter/-innen sind zu finden bei; Montanara Bergerlebnisse, Bergführerverein Uri und Honigberg.ch



©2022 destination.one | ©2022 OSM & Contributors (www.openstreetmap.org)