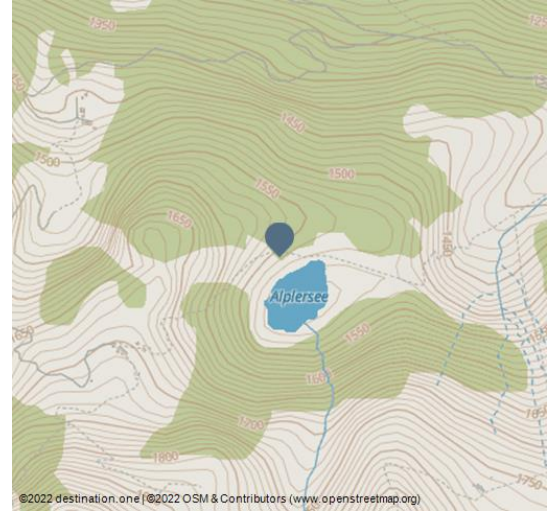




Lac d'Alpler



Luzern Tourismus, Gianluca Steffan



Sur le versant nord du Rophaien se trouve le lac Alplersee, d'une clarté cristalline.

L'Alplersee, situé sur le versant nord du Rophaien, est un lac de montagne dans la commune de Sisikon, Uri. Il se situe à 1'506 m d'altitude et mesure environ 225 m de long et 150 m de large.

Features:

Groupe cible

Visiteurs individuels, Groupes, Familles

Informations générales sur les prix

Entrée gratuite

Contact direct:

Uri Tourismus
Schützengasse 11
6460 Altdorf

+41 41 874 80 00

✉ info@uri.swiss

Adresse:

6452 Sisikon



Scannez le code QR et enregistrez cette page hors ligne, partagez avec des amis et plus encore.

<https://s.et4.de/S3-0d>