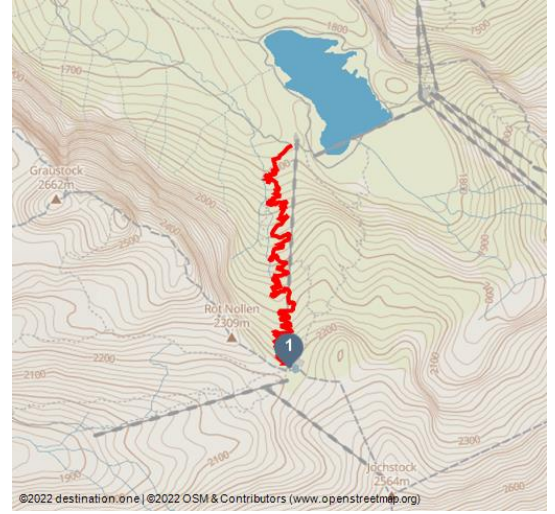




Jochpass Trail



Oskar Enander Photography, Engelberg-Titlis Tourismus AG



Les dates du tour:



Saisons recommandées:

JAN	FEB	MRZ	APR	MAI	JUN
JUL	AUG	SEP	OKT	NOV	DEZ

Le parcours du col du Joch est un flowtrail entre le lac Trübsee et le col du Joch conçu pour plaire aux débutants comme aux vététistes chevronnés. Vous pouvez passer les divers éléments et prendre les virages à différentes vitesses.

Le départ de l'itinéraire se trouve à la station supérieure du col du Joch, d'où le sentier descend en direction du lac Trübsee en serpentant sur 4,5 kilomètres. Vous franchissez ainsi 440 mètres de dénivelé. Les virages, vagues et sauts sont conçus pour que le parcours puisse être réalisé pour le plus grand plaisir des débutants comme des vététistes expérimentés.

Pour rejoindre le point de départ du trail, vous avez deux possibilités. Si vous optez pour la variante confortable, vous montez depuis Engelberg en prenant



Commentaires:

★★★★☆ Panorama

Adresse:

6386 Wolfenschiessen

Auteur:

Engelberg - Titlis Tourismus

le Titlis Xpress. Vous sortez à la station supérieure du lac Trübsee et longez la rive gauche du lac jusqu'à la station inférieure du col du Joch.

Il vous faut environ cinq minutes pour parcourir cette petite distance. Ou alors vous montez au lac Trübsee depuis la station inférieure des remontées mécaniques Titlis Bergbahnen via Untertrübsee. Vous rejoignez ensuite le départ du trail en télésiège.

Point de départ:

Jochpass

Point d'arrivée:

Trübsee

Instructions:

Jochpass-Trübsee

Équipement:

Die Bikeshops in Engelberg bieten ein umfangreiches Angebot an Bikes und Zubehör zum Mieten und Kaufen. Auch für Reparaturen und Ersatzteile lohnt sich das Vorbeischaun.

Astuce de l'auteur:

Nur Kinder mit Erfahrungen auf Bike Trails und einer soliden Technik sollten diesen Trail befahren.

Approche:

Arrivée / Retour: en voiture, vous prenez l'autoroute A2 (Bâle-Gothard) jusqu'à Stans Süd, puis vous suivez la route principale sur 20 km jusqu'à Engelberg. Engelberg se trouve à 30 minutes de Lucerne et à 1 heure 15 de Bâle, Zurich ou Berne.

Parc:

Stationnement: des places de stationnement payantes sont à disposition à Engelberg.

Transports en commun:

Liaisons nationales et internationales (depuis l'aéroport de Zurich, liaison toutes les demi-heures et une heure de trajet environ) jusqu'à Lucerne. Puis montée à Engelberg en 43 minutes à bord de la Zentralbahn en traversant un paysage varié et des gorges.

Informations complémentaires / liens:

• Mountainbike Verhaltenskodex
More information: www.luzern.com | shop.luzern.com

Organisation:

Engelberg-Titlis Tourismus
<http://www.engelberg.ch/>



Scannez le code QR et enregistrez cette page hors ligne, partagez avec des amis et plus encore.

<https://s.et4.de/0pXvf>

- Bikeshops
- Bikeschulen und Guiding
- Bikehotels
- Bikefreundliche Betriebe
- Bike Transport
- Bike wash

