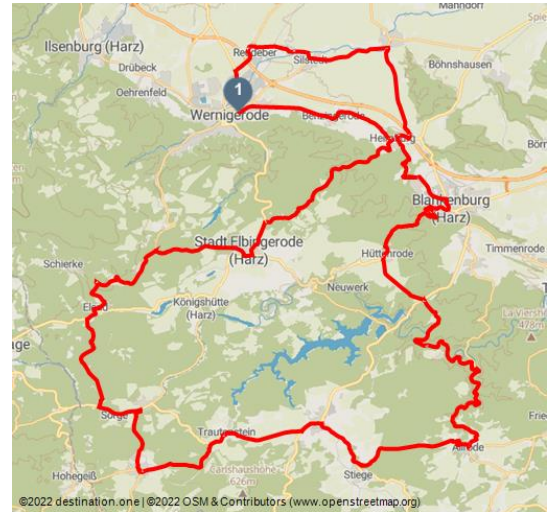




Rund um die Rappbode



Tourdaten:

medium
Schwierigkeit

115,3 km
Distanz

6 h 12 min
Dauer

1525 m
Höhenmeter
(aufsteigend)

1526 m
Höhenmeter
(absteigend)

625 m
Höchster Punkt

156 m
Niedrigster Punkt



Empfohlene Jahreszeiten:

JAN	FEB	MRZ	APR	MAI	JUN
JUL	AUG	SEP	OKT	NOV	DEZ

Mittelschwere Tour durch den östlichen Oberharz - rund um die Rappbodetalssperre

Wernigerode - Benzingerode - Heimburg - Hartenberg - B244 - Elbingerode - Drei Annen Hohne - Elend - Sorge - Tanneck - Benneckenstein - Trautenstein - B242 - Hasselfelde - Stiege - Allrode - Treseburg - Altenbrak - Wendefurth - Hüttenrode - Blankenburg - Oesig - Michaelstein - Heimburg - Derenburg - Silstedt - Minsleben - Reddeber - Wernigerode

Wegbeschreibung

Ausgangspunkt ist der Hauptbahnhof in Wernigerode. Wir folgen dem Fernverkehr heraus aus der Stadt Richtung Osten entlang am Harzrand über Benzingerode nach Heimburg. Dort beginnt der ca. 9km lange Anstieg auf den Büchenberg Richtung Elbingerode. Das schwerste Stück mit 8-9% befindet sich gleich hinter Heimburg. Danach flacht es ein wenig, aber es geht stetig bergauf.

Bewertungen:

- ★★★★☆ Kondition
- ★★★★☆ technique
- ★★☆☆☆ Erlebnisqualität
- ★★☆☆☆ Panorama

Autor:

Martin Fricke

Organisation:

Harz: Magische Gebirgswelt
<http://www.harzinfo.de/>

An der T-Kreuzung angekommen fahren wir links auf der B244 weiter nach Elbingerode. Dort angekommen biegen wir rechts auf die B27 ab und folgen wenig später der Beschilderung rechts Richtung Schierke. In Drei Annen Hohne wieder links geht es bis kurz vor Schierke stetig bergauf. Den Brocken zum greifen nahe, lassen wir Schierke vor uns liegen und fahren weiter nach Elend. Im Kreisel nehmen wir die erste Ausfahrt Richtung Braunlage. Es folgt ein kurzer knackiger Anstieg bis Ortsausgang Elend.

Hügelig geht es weiter durch den östlichen Oberharz über Sorge, Benneckenstein, Trautenstein, Hasselfelde, an Stiege vorbei nach Allrode. Dort angekommen halten wir uns im Ortskern links Richtung Treseburg und schließlich an der Bode entlang nach Altenbrak. Jetzt folgt ein ca. 3km langer, rhythmisch zu fahrender und auf fast unbefahrener Nebenstrecke liegender Anstieg nach Almsfeld.

Weiter über Wendefurth und Hüttenrode, fahren wir ab nach Blankenburg. Dem Fernverkehr folgend, gelangen wir wieder nach Heimburg. Wir überqueren die B6N und fahren weitgehend flach durch Derenburg, Silstedt, Minsleben und Reddeber zurück zu unserem Ausgangspunkt nach Wernigerode.

Weitere Infos / Links

Weitere Informationen und Rennrad-Tourentipps gibt es unter www.rennrad-harz.de.



QR-Code scannen und diese Seite offline speichern, mit Freunden teilen und mehr.

<https://s.et4.de/-wzQf>

Quelle: outdooractive.com

ID: 17AD8DBB468D36F5E45FCC9F9BA0D4BA

Zuletzt geändert am 25.05.2023, 21:35

Startpunkt:

Wernigerode

Zielpunkt:

Wernigerode



