

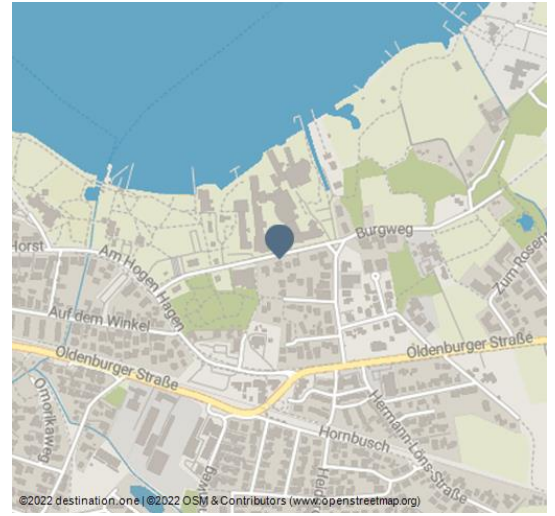


Zwischenahner Kaffeemühle

Ferienwohnung / Appartement



464399899



Ein quadratischer Grundriss zeichnet die würfelförmige Form einer Hamburger Kaffeemühle aus. Zudem besitzen diese Gebäude einen rechteckigen Erker auf dem sich häufig ein Balkon befindet. Diese „Schublade“ gab dem Gebäudestil seinen Namen. In der Regel waren diese 1920 bis 1930 populären Stadtvillen der hanseatischen Kaufleute zweigeschossig und schlossen mit einem steilen Zelt- oder Walmdach ab. Die Fenster waren symmetrisch angeordnet und die Fassaden zumeist ge- oder verklindert. Der schlichte Baustil der Hamburger Kaffeemühle löste den Jugendstil in den frühen Jahrzehnten des 20ten Jahrhunderts ab. Verbringen Sie Ihre Ferien in einem der Apartments unserer Zwischenahner Kaffeemühle.



Merkmale:

Sprachkenntnisse

Deutsch, Englisch

Zahlungsmöglichkeiten

Überweisung

Ansprechpartner:

Claudia Binder

Staytoday

Unter den Eichen 15 a

26160 Bad Zwischenahn

✉ info@stay-today.de

Adresse:

Unter den Eichen 15a

26160 Bad Zwischenahn - Bad Zwischenahn-Dreibergen

☎ (0049) 17632614403

✉ info@stay-today.de

Weitere Infos:

Zwischenahner Kaffeemühle Apartment K5

Dieses wunderschöne kleine 2 Zimmer Apartment ist über drei große Stufen zu erreichen und hat eine offene Küche und ein kleines modernes Bad mit Fenster und Regendusche. Natürlich gehört ein separates Schlafzimmer zu der Wohnung.

Die offene Küche und der Wohnbereich zaubern aus wenigen Quadratmetern ein gemütliches Zuhause. Das Schönste an dieser Wohnung ist die zauberhafte Terrasse, die über vier Stufen zu erreichen ist, die Sie ganz für sich alleine nutzen dürfen.

Anreisen sind ab 15:00Uhr möglich, da wir die Zeit benötigen, um das Apartment für Sie vorzubereiten. Abreisen sind um 10:00Uhr geplant.



QR-Code scannen und diese Seite offline speichern, mit Freunden teilen und mehr.

<https://s.et4.de/71hpf>

Quelle: Feratel

ID: 26D3099062D765B9B632C1931307DC1A

Zuletzt geändert am 04.12.2023, 12:17

Übersicht:

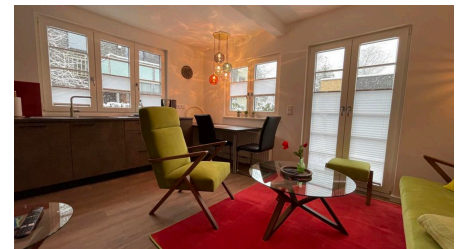
Zimmeranzahl	1
Bettenanzahl	1



C6024E0E-7B72-4D75-A66C-B23BC9C1730E_1_105_c



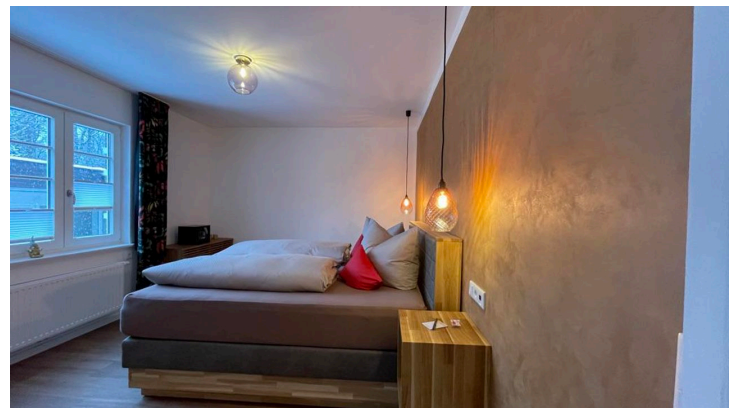
239DC677-38E4-4B49-A15A-30189D6E0460_1_105_c



EE22A861-C7FF-4BBF-97A6-90192627C175_1_105_c



A7377F5C-1D49-4085-A9F1-1E995CDA9D33_1_105_c



D9F21CD5-D3DB-4D02-AC8B-6A7CB08074B1_1_105_c



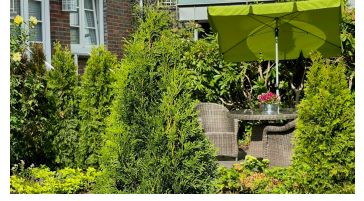
7E729087-704F-4C99-9EAD-CA552DC07757-scaled



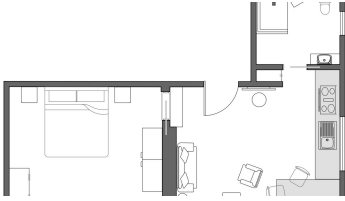
8346DC6B-943D-4CAD-93B7-236BE6DABDF4-scaled



92C2B867-7874-4495-8909-BC2875D9BED1_1_105_c-2



K2-Garten-scaled-e1690465860868



K5-Grundriss