



Haus St. Christoph (Wörnle Christine)

Ferienwohnung / Appartement



Haus Süd-Westansicht



Ruhige zentrale Lage mit herrlichem Gebirgsblick. 8-10 Minuten vom Bahnhof, Ortskern, Hallenbad, Sportzentrum, Loipen, und der Karwendelbahn entfernt. Sauna, Solarium, Fitnessraum im Haus. Ausreichend Parkplatz im Garten.

Merkmale:

Zahlungsarten

Barzahlung

Lage

Zentrale Lage, Ruhige Lage

Einrichtungen Betrieb

Einstellplatz für Fahrräder, Brötchenservice, Skiabstellraum, Unterstellplatz für Motorrad, PKW-Parkplatz, Familienfreundlich

Weitere Infos:

Inklusive: MwSt, Endreinigung, Bettwäsche und Handtücher. Exklusive: Kurtaxe

Übersicht:

Zimmeranzahl	4
Bettenanzahl	8

Ansprechpartner:

Christoph Wörnle
Haus St. Christoph
Mühlenweg 30
82481 Mittenwald

+49 8823 3667

+49 8823 8508

www.st-christoph.de/

woernle-mittenwald@t-online.de

Adresse:

Mühlenweg 30
82481 Mittenwald

+49 8823 3667

+49 8823 8508

www.st-christoph.de/

woernle-mittenwald@t-online.de



QR-Code scannen und diese Seite offline speichern, mit Freunden teilen und mehr.

<https://s.et4.de/fqCsd>

Quelle: destination.one

ID: h_50338

Zuletzt geändert am 25.08.2024, 01:22



Sauna



Fitnessraum



Haus Ostansicht



Eingangsbereich



Hausansicht



Fewo Nr. 1, Dusche/WC



Fewo Nr. 1, Schlafzimmer



Fewo Nr. 1, Küche



Fewo Nr. 1, Wohnraum



Fewo Nr. 1, Wohnraum



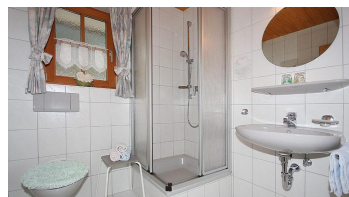
Fewo Nr. 1, Wohnraum



Fewo Nr. 2, Wohnraum



Fewo Nr. 2, Wohnraum



Fewo Nr. 2, Schlafzimmer

Fewo Nr. 2, Dusche/WC

Fewo Nr. 2, Küche

Fewo Nr. 3, Wohnraum