



# Gästehaus Simon

Ferienwohnung / Appartement



simon\_hausbild\_2400



Sehr ruhig gelegenes Haus, direkt am Waldrand mit herrlichem Gebirgsblick. Direkter Ausgangspunkt für erholsame Spaziergänge, Wanderungen und Radtouren. LL-Loipe in unmittelbarer Nähe.

## Merkmale:

### Zahlungsarten

Barzahlung, Überweisung

### Lage

Ortsrand, Ruhige Lage

### Tagung / Kongress

WiFi

### Einrichtungen Betrieb

Einstellplatz für Fahrräder, Brötchenservice, Skiabstellraum, Zimmerservice, Frühstücksraum, WiFi, Gepäcktransport, Gästekühlschrank, Waschmaschinenbenutzung mögl., Transferservice, Unterstellplatz für Motorrad, Haustiere willkommen, Aufenthaltsraum, PKW-Parkplatz, Familienfreundlich

### Ausstattung Zimmer/Appartement

WiFi, Haustiere willkommen

## Weitere Infos:

Inklusive: Parkplatz

Exklusive: Kurbeitrag

ganzjährig beheizt, Badezimmerwäsche, Getränke- und Brötchenservice, abschließb. Abstellraum, Fön, Bügeleisen, Bügelbrett, Schlittenverleih, Haustiere auf Anfrage, Transfer- und Einkaufsservice

Anreise immer möglich

## Übersicht:

Zimmeranzahl

2

## Ansprechpartner:

Monika Simon-Brandner  
Gästehaus Simon  
Soiernstr. 22  
82494 Krün

+49 8825 2055

+49 175 334 4342

+49 8825 92 1830

[www.simon-kruen.de/](http://www.simon-kruen.de/)

[info@simon-kruen.de](mailto:info@simon-kruen.de)

## Adresse:

Soiernstr. 22  
82494 Krün

+49 8825 2055

+49 175 334 4342

+49 8825 92 1830

[www.simon-kruen.de/](http://www.simon-kruen.de/)

[info@simon-kruen.de](mailto:info@simon-kruen.de)



QR-Code scannen und diese Seite offline speichern, mit Freunden teilen und mehr.

<https://s.et4.de/8stcd>

Quelle: destination.one

ID: h\_51375

Zuletzt geändert am 19.08.2024, 00:53





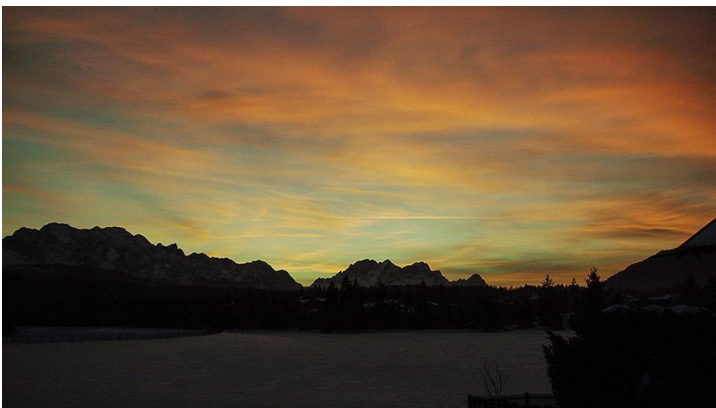
Aussicht, Winter



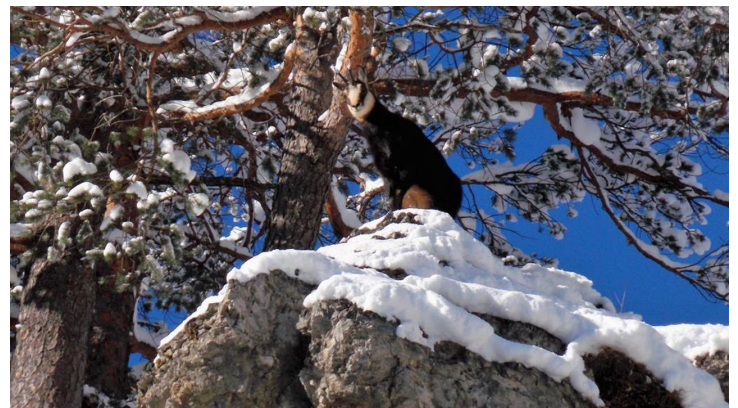
Gästehaus Simon Winter



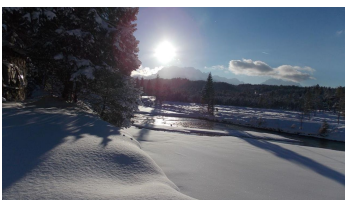
ausblick\_simon\_so1



ausblick\_simon\_sonnenuntergang



DSCN1716



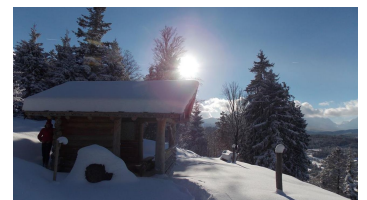
DSCN1727



Winter 2012 (2)



DSCN1041



DSCN1676