



Ferienwohnungen Baumgartner

Ferienwohnung / Appartement



Hinter dem Haus das Karwendel mit Viererspitze

Die Ferienwohnung ist erst kürzlich saniert worden, daher ganz neu auf dem Markt. Mein Haus liegt am Ortsrand von Mittenwald nahe der Karwendel-Seilbahn.

Die Mittenwalder Fußgängerzone mit Geschäften, Restaurants und Cafes erreichen Sie bequem zu Fuß. Bahnhof, Bushaltestelle und Restaurant sind ca. 650 m entfernt.

Merkmale:

Zahlungsarten

Barzahlung, Überweisung

Lage

Ortsrand, Zentrale Lage, Ruhige Lage

Tagung / Kongress

WiFi

Einrichtungen Betrieb

Einstellplatz für Fahrräder, Skiabstellraum, WiFi, Nichtraucherhaus, PKW-Parkplatz, Familienfreundlich

Ausstattung Zimmer/Appartement

WiFi

Weitere Infos:

Im Preis inbegriffen: Energiekosten, Wäsche und Endreinigung.

Nebenkosten: Kurtaxe nach Ortstarif.

Ferienwohnung Kilian: Für den Hund berechne ich einmalig Euro 50,00.

An- und Abreisezeit nach Absprache.

Übersicht:

Zimmeranzahl

3



Ansprechpartner:

Elisabeth Baumgartner
Ferienwohnungen Baumgartner
Weidenweg 10
82481 Mittenwald

+49 8823 322 3045

+49 176 7127 3694

elibaumgartner@web.de

Adresse:

Weidenweg 10
82481 Mittenwald

+49 8823 322 3045

+49 176 7127 3694

elibaumgartner@web.de



QR-Code scannen und diese Seite offline speichern, mit Freunden teilen und mehr.

<https://s.et4.de/MzKsd>

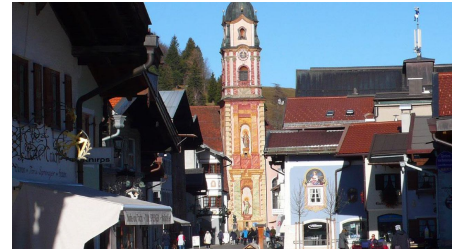
Quelle: destination.one

ID: h_51534

Zuletzt geändert am 01.07.2024, 15:19



Haus Baumgartner



Mittenwald: Fußgängerzone und Barockkirche



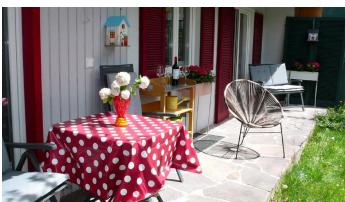
FW Lena Essplatz im Wohnzimmer



FW Lena Separate Küche mit viel Komfort



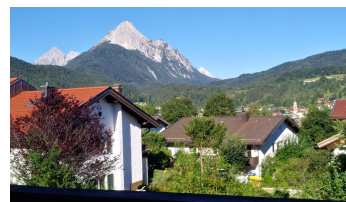
FW Lena Schlafzimmer mit Liege und Kinderbett



FW Kilian Ihre Terrasse



FW Kilian Essplatz - Blick zur Küche



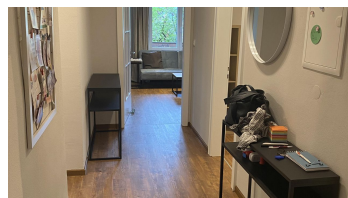
Fewo Josefine Hausansicht



Fewo Josefine Eßplatz und Küche



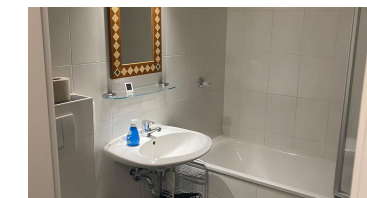
Fewo Josefine Wohnzimmer Schlafcouchen



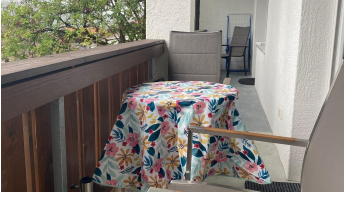
Fewo Josefine Flur



Fewo Josefine Ausblick Balkon



Fewo Josefine Bad/WC



Fewo Josefine Balkon



Fewo Josefine Badewanne mit Duschwand



Durchgang Eßzimmer zum Wohnzimmer