

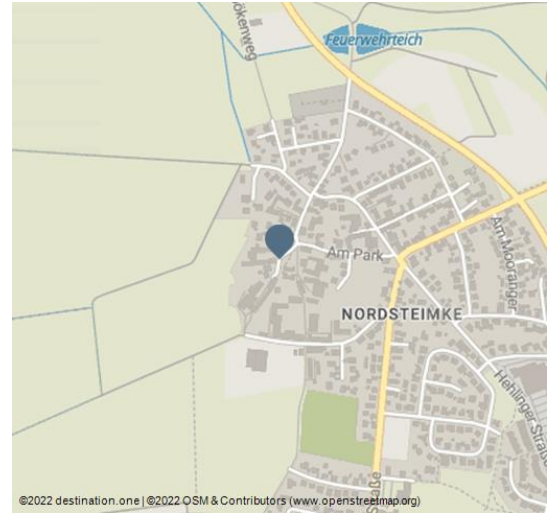


GAUS Grundstücksverwaltung GmbH & Co. KG

Privatvermieter



GausHof-Foto-0818.jpg



Exklusivausstattung; sehr gepflegte Apartments (30m²-60m²) mit Flachbildschirmfernseher, Telefon- und Internetanschluss; vollständig eingerichtete Küchenzeile; Zimmer- Bettwäsche-Handtuchreinigung 14 tagig; ruhige idyllische Lage, Autostadt/VW ca. 8 Min. Autofahrt entfernt.

Die monatliche Miete liegt zwischen 550,00€ und 860,00€ inkl. MwSt. und Service.

13 Einzelzimmer -Apartments

Merkmale:

Parkplatze

Parkplatz

Service

Bettwasche gestellt, Handtucher gestellt

Lage

Landliche Lage, Nahe zu Bushaltestelle, Ortsrand, ruhige Lage

ubersicht:

Anzahl der Einzelzimmer	13
Anzahl der Apartments	13
Bettenanzahl	13

ubernachtungsmoglichkeit

Exklusivausstattung; sehr gepflegte Apartments (30m²-60m²) mit Flachbildschirmfernseher, Telefon- und Internetanschluss; vollständig eingerichtete Kuchenzeile; Zimmer- Bettwasche-Handtuchreinigung 14 tagig; ruhige idyllische Lage, Autostadt/VW ca. 8 Min. Autofahrt entfernt.

Die monatliche Miete liegt zwischen 550,00€ und 860,00€ inkl. MwSt. und Service.

Ansprechpartner:

Familie Robert und Margret Gaus
An der Kirche 28-30
38446 Wolfsburg

+49 (0)5366 688

+49 (0)173 9172880

+49 (0)5366 5205

gaushof@gmx.de

Adresse:

An der Kirche 28-30
38446 Wolfsburg - Nordsteimke

+49 (0)5366 688

+49 (0)173 9172880

+49 (0)5366 5205

gaushof@gmx.de

Autor:

WMG Wolfsburg Wirtschaft und Marketing GmbH
service@wmg-wolfsburg.de



QR-Code scannen und diese Seite offline speichern, mit Freunden teilen und mehr.

<https://s.et4.de/bRPBd>

Quelle: destination.one

ID: h_60857

Zuletzt geändert am 17.09.2024, 06:55

13 Einzelzimmer -Appartments



GausHof-Foto-0704.jpg



GausHof-Foto-0717.jpg



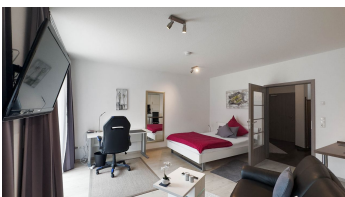
GausHof-Foto-0759.jpg



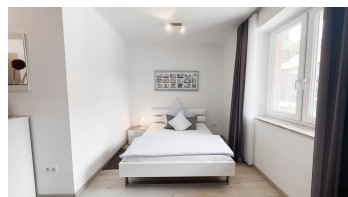
GausHof-Foto-0769.jpg



GausHof-Foto-0809.jpg



GausHof-Foto-0810.jpg



GausHof-Foto-0820.jpg



GausHof-Foto-0831.jpg



GausHof-Foto-0834.jpg



GausHof-Foto-02973.jpg



GausHof-Foto-03008.jpg



GausHof-Foto-03030.jpg



GausHof-Foto-03042.jpg



GausHof-Foto-03050.jpg



GausHof-Foto-03054.jpg



GausHof-Foto-03112.jpg



GausHof-Foto-03117.jpg